

# Dell Precision 3510

## Quick Start Guide

Snelstartgids

Skrócona instrukcja uruchomienia

Ghid de pornire rapidă

Stručná úvodná príručka



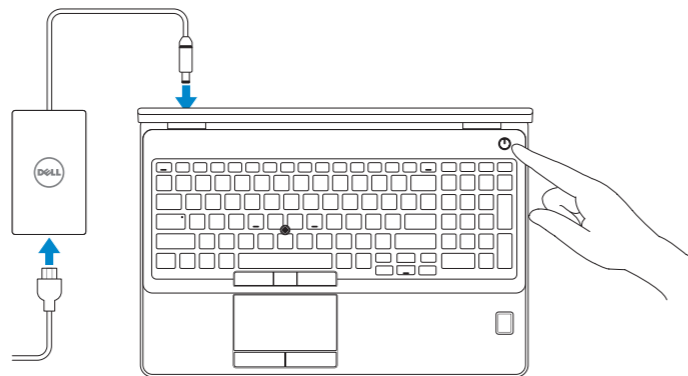
## 1 Connect the power adapter and press the power button

Sluit de netadapter aan en druk op de aan-uitknop

Podłącz zasilacz i naciśnij przycisk zasilania

Conectați adaptorul de alimentare și apăsați pe butonul de alimentare

Zapojte napájací adaptér a stlačte spínač napájania



## 2 Finish Windows 10 setup

Voltooi de installatie van Windows 10

Zakończ konfigurację systemu Windows 10

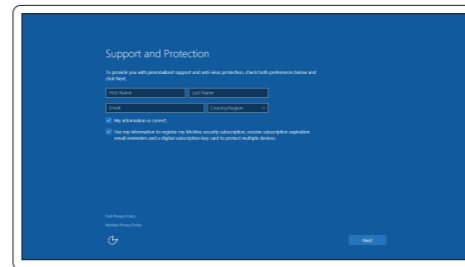
Finalizați configurarea pentru Windows 10

Dokončite inštaláciu systému Windows 10

### Enable Support and Protection

Schakel ondersteuning en beveiliging in | Włącz ochronę i pomoc techniczną

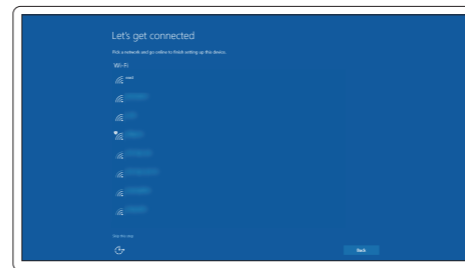
Activați Asistență și protecție | Povolte podporu a ochranu



### Connect to your network

Maak verbinding met uw netwerk | Nawiąż połączenie z siecią

Conectați-vă la rețea | Pripojte sa k sieti



**NOTE:** If you are connecting to a secured wireless network, enter the password for the wireless network access when prompted.

**N.B.:** Als u verbinding maakt met een beveiligd draadloos netwerk, voer dan het wachtwoord in voor toegang tot het draadloze netwerk wanneer u hier om wordt gevraagd.

**UWAGA:** Jeśli nawiązujesz połączenie z zabezpieczoną siecią bezprzewodową, wprowadź hasło dostępu do sieci po wyświetleniu monitu.

**NOTĂ:** Dacă vă conectați la o rețea wireless securizată, introduceți parola pentru a accesa rețeaua wireless, atunci când vi se solicită.

**POZNÁMKA:** Ak sa pripájate k zabezpečenej bezdrôtovej sieti, zadajte po výzve heslo na prístup k tejto sieti.

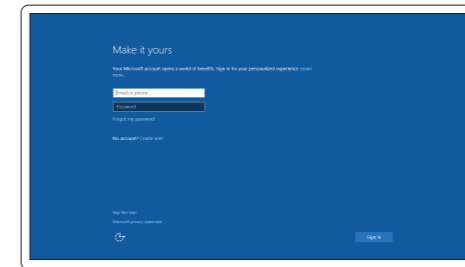
### Sign in to your Microsoft account or create a local account

Meld u aan bij uw Microsoft-account of maak een lokale account aan

Zaloguj się do konta Microsoft albo utwórz konto lokalne

Conectați-vă la contul Microsoft sau creați un cont local

Prihláste sa do konta Microsoft alebo si vytvorte lokálne konto



## Locate Dell apps

Vind toepassingen van Dell | Wyszukaj aplikacje firmy Dell

Localizați aplicații Dell | Nájdite umiestnenie aplikácií Dell



### Dell Product Registration

### Register your computer

Registreer de computer

Zarejestruj komputer

Înregistrați-vă computerul

Zaregistrujte si počítač



### Dell SupportAssist

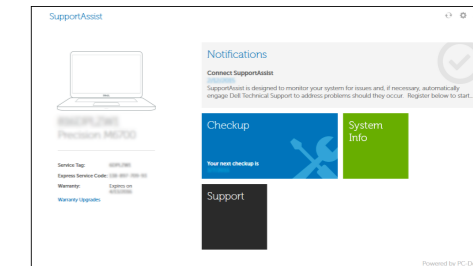
### Check and update your computer

Controleer de computer en werk deze bij

Wyszukaj i zainstaluj aktualizacje komputera

Verificați și actualizați computerul

Kontrolujte a aktualizujte svoj počítač



## Product support and manuals

Productondersteuning en handleidingen

Pomoc techniczna i podręczniki

Manuale și asistență pentru produse

Podpora a príručky produktu

## Contact Dell

Neem contact op met Dell | Kontakt z firmą Dell

Contactați Dell | Kontaktujte Dell

## Regulatory and safety

Regelgeving en veiligheid

Przepisy i bezpieczeństwo

Reglementări și siguranță

Zákonom vyžadované a bezpečnostné informácie

## Regulatory model

Wettelijk model | Model

Model de reglementare | Regulačný model

## Regulatory type

Wettelijk type | Typ

Tip de reglementare | Regulačný typ

## Computer model

Computermodel | Model komputera

Modelul computerului | Model počítača

[Dell.com/support](http://Dell.com/support)

[Dell.com/support/manuals](http://Dell.com/support/manuals)

[Dell.com/support/windows](http://Dell.com/support/windows)

[Dell.com/contactdell](http://Dell.com/contactdell)

[Dell.com/regulatory\\_compliance](http://Dell.com/regulatory_compliance)

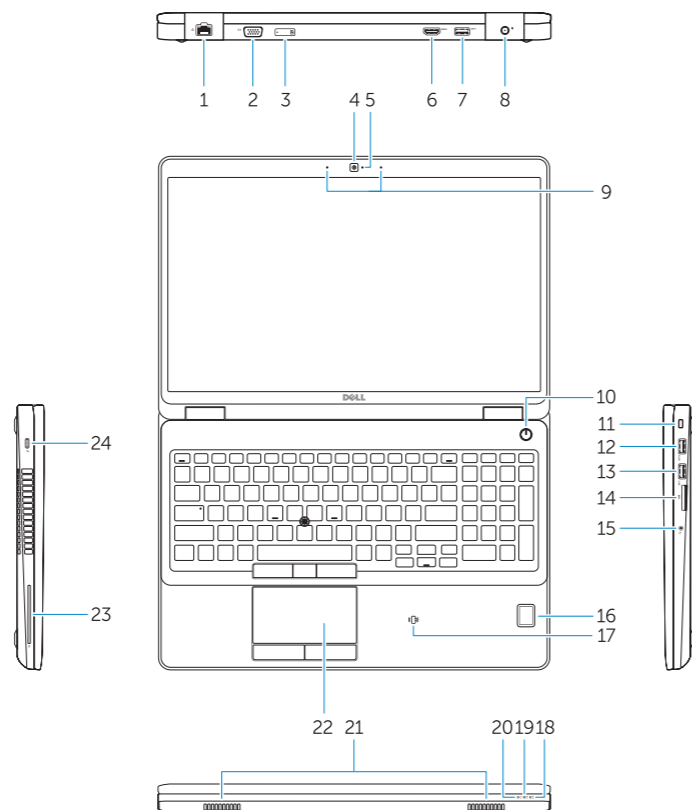
**P48F**

**P48F001**

**Dell Precision -3510**

## Features

Kenmerken | Funkcje | Caracteristici | Vlastnosti



1. Network connector
2. VGA connector
3. SIM-card slot (optional)
4. Camera (optional)
5. Camera-status light (optional)
6. HDMI connector 1.4
7. USB 3.0 connector
8. Power connector
9. Dual Array microphones
10. Power button
11. Security-cable slot
12. USB 3.0 connector with PowerShare connector
13. USB 3.0 connector
14. SD Memory-card reader

15. Headset connector
16. Fingerprint reader (optional)
17. Contactless smart card reader (optional)
18. Battery-status light
19. Hard-drive activity light
20. Power-status light
21. Speakers
22. Touchpad
23. Smart-Card Reader (optional)
24. Thunderbolt 3 connector (optional)
25. Dock connector
26. Service-tag label

1. Netwerkaansluiting
2. VGA-aansluiting
3. Simkaartsleuf (optioneel)
4. Camera (optioneel)
5. Camerastatuslampje (optioneel)
6. HDMI-aansluiting 1.4
7. USB 3.0-aansluiting
8. Voedingskabelconnector
9. Dual array-microfoons
10. Aan-uitknop
11. Sleuf voor beveiligingskabel
12. USB 3.0-connector met PowerShare-aansluiting
13. USB 3.0-aansluiting
14. SD-geheugenkaartlezer

15. Headsetconnector
16. Vingerafdruklezer (optioneel)
17. Contactloze smartcardlezer (optioneel)
18. Statuslampje batterij
19. Activiteitslampje vaste schijf
20. Stroomstatuslampje
21. Luidsprekers
22. Touchpad
23. Smartcardlezer (optioneel)
24. Thunderbolt 3-connector (optioneel)
25. Dockconnector
26. Servicetaglabel

1. Złącze sieciowe
2. Złącze VGA
3. Gniazdo karty SIM (opcjonalne)
4. Kamera (opcjonalna)
5. Lampka stanu kamery (opcjonalna)
6. Złącze HDMI 1.4
7. Złącze USB 3.0
8. Złącze zasilania
9. Zestaw mikrofonów cyfrowych
10. Przycisk zasilania
11. Gniazdo linki antykradzieżowej
12. Złącze USB 3.0 z funkcją PowerShare
13. Złącze USB 3.0
14. Czytnik kart pamięci SD
15. Złącze zestawu słuchawkowego

16. Czytnik linii papilarnych (opcjonalny)
17. Czytnik kart zbliżeniowych (opcjonalny)
18. Lampka stanu akumulatora
19. Lampka aktywności dysku twardego
20. Lampka stanu zasilania
21. Głośniki
22. Tabliczka dotykowa
23. Czytnik kart inteligentnych (opcjonalny)
24. Złącze Thunderbolt 3 (opcjonalne)
25. Złącze dokowania
26. Etykieta ze znacznikiem serwisowym

1. Conector rețea
2. Conector VGA
3. Slot pentru cartele SIM (opțional)
4. Cameră (opțională)
5. Indicator luminos de stare a camerei (opțional)
6. Conector HDMI 1.4
7. conector USB 3.0
8. Conector de alimentare
9. Microfoane matriceale duble
10. Buton de alimentare
11. Slot pentru cablu de securitate
12. Conector USB 3.0 cu conector PowerShare
13. conector USB 3.0
14. Cititor de cartele de memorie SD

1. Sieťový konektor
2. Konektor VGA
3. Zásuvka karty SIM (voliteľná)
4. Kamera (voliteľná)
5. Kontrolka stavu kamery (voliteľná)
6. Konektor HDMI 1.4
7. Konektor USB 3.0
8. Konektor napájania
9. Duálne mikrofóny
10. Tlačidlo napájania
11. Otvor pre bezpečnostný kábel
12. Konektor USB 3.0 s konektorom PowerShare
13. Konektor USB 3.0
14. Čítačka pamätových kariet SD

15. Conector pentru setul cască-microfon
16. Cititor de amprentă (opțional)
17. Cititor de cartele inteligente fără contact (opțional)
18. Indicator luminos de stare a bateriei
19. Indicator luminos de activitate a hard diskului
20. Indicator luminos de stare a alimentării
21. Boxele
22. Touchpadul
23. Cititor de cartele inteligente (opțional)
24. Conector Thunderbolt 3 (opțional)
25. Conector de andocare
26. Etichetă de service

15. Konektor náhlavnej súpravy
16. Čítačka odlačkov prstov (voliteľná)
17. Bezkontaktná čítačka čipových kariet (voliteľná)
18. Kontrolka stavu batérie
19. Kontrolka aktivity pevného disku
20. Kontrolka stavu napájania
21. Reproduktory
22. Dotyková plocha
23. Čítačka čipových kariet (voliteľná)
24. Konektor Thunderbolt 3 (voliteľný)
25. Dokovací konektor
26. Etiketa servisného štítka



03XV00A00